

MULIGHETSSTUDIE - STORÆGRÅ

BASERT PÅ PLANINITIATIV OG STEDSANALYSE

03.06.26

INTRODUKSJON

Denne mulighetsstudien er utarbeidet med grunnlag i planinitiativ og stedsanalyse for Storægrå.

Studien oppsummerer sentrale funn fra eksisterende dokumentasjon og viser hvordan prosjektet kan bidra til en helhetlig og stedstilpasset utvikling av området.



GRØNNSTRUKTUR OG LANDSKAP

Planområdet ligger i et åpent jærlandskap med tydelige kulturhistoriske spor. Gravhaug, geiler, steingjerder og Bø middelalderkirkested gir området en sterk identitet. Disse elementene danner grunnlag for struktur og videre utvikling.

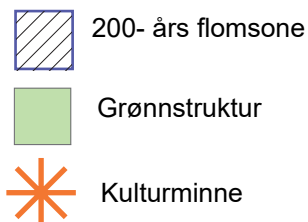
Viktige hensyn:

- Gravhaug integreres i grønnstruktur
- Geil videreføres som grønn forbindelse
- Siktlinjer mot kirkested bør ivaretas
- Steingjerder og trær bevares der mulig

Bekken i nord inngår som en del av en blågrønn struktur som håndterer overvann og gir kvaliteter til uteopphold.

Overvann:

- Blågrønn struktur langs bekk
- Flomsoner som del av landskap
- Naturlige avrenningslinjer ivaretas



Plassering av trær i planområdet

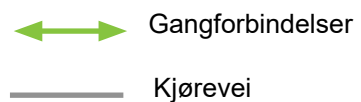


MOBILITET OG SAMMENHENG

Dagens situasjon har svake forbindelser for myke trafikanter, og Opstadvegen fungerer som en barriere. Utviklingen gir mulighet til å styrke sammenhengen til skole, nærområder og grønnstruktur. Bekken i nord inngår som en del av en blågrønn struktur som håndterer overvann og gir kvaliteter til uteopphold.

Mobilitet:

- Nye gangforbindelser internt
- Bedre kobling til skole og nærområder
- Geil som hovedforbindelse
- Økt trafiksikkerhet



PLANIDE OG HOVEDGREP

Hovedgrepet bygger på en forlengelse av Nærbø med konsentrert småhusbebyggelse i 2–3 etasjer. Bebyggelsen tilpasses terrenget og landskapet, med felles parkering for å frigjøre areal til uteområder og grønnstruktur. Adkomst legges fra Opstadvegen, med interne forbindelser som sikrer god sammenheng i området.

Hovedgrepet ivaretar:

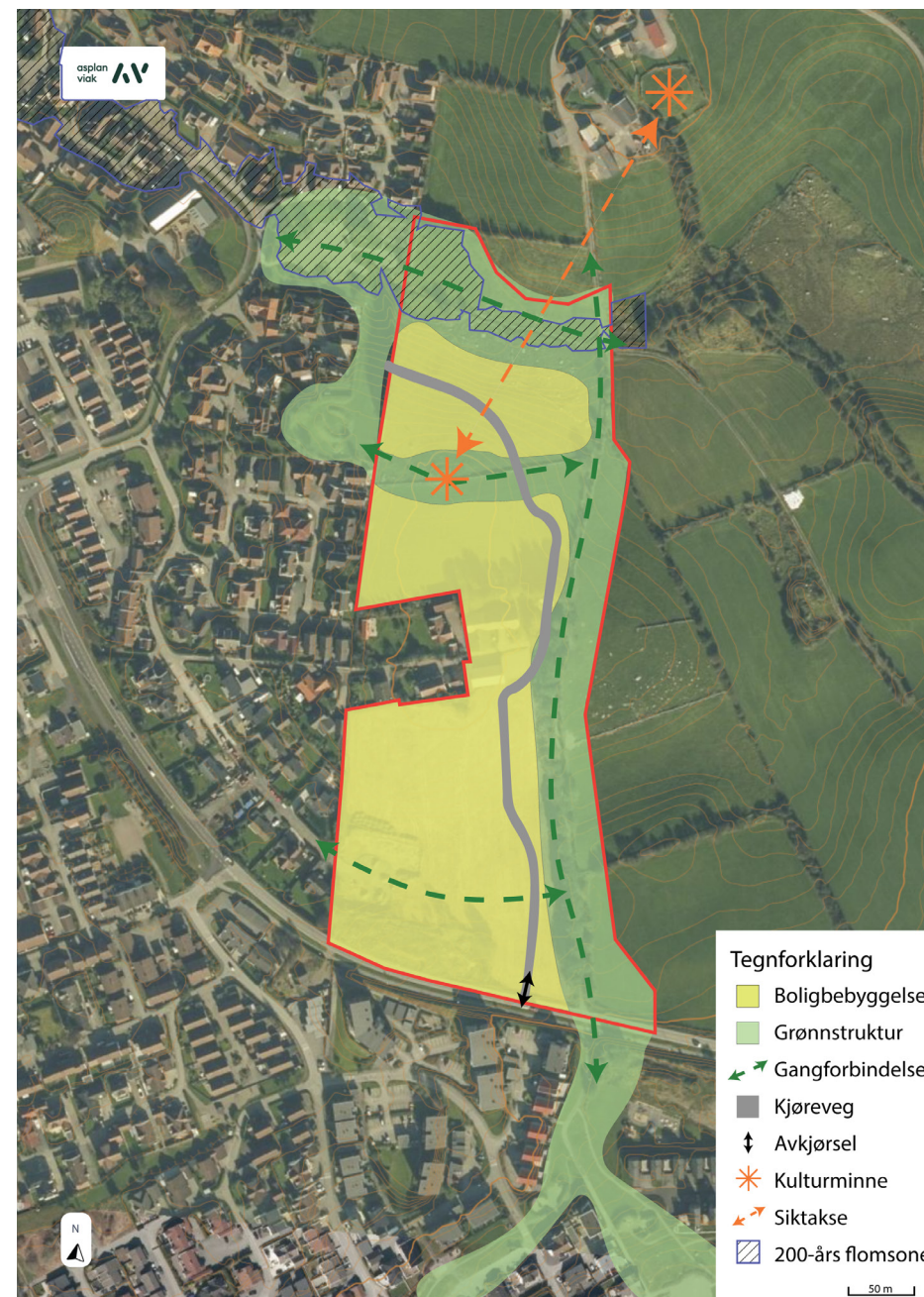
- En tydelig overgang mellom tettsted og landskap
- Samlet grønnstruktur som binder området sammen
- Effektiv arealbruk gjennom felles parkering
- Terrengtilpasset bebyggelsesstruktur

BEBYGGELSE

Bebyggelsen foreslås som konsentrert småhus i 2–3 etasjer, tilpasset landskapet og eksisterende skala. Utnyttelsen settes til ca. 60 % BRA.

Prinsipper:

- Småskala bebyggelse
- Tilpasning til terrenget
- Grønnstruktur som ramme
- Bevaring av eksisterende tun



OPPSUMMERING

Mulighetsstudien viser at Storægrå har et tydelig potensial for utvikling som en stedstilpasset utvidelse av Nærbø. Landskap, terreng og eksisterende strukturer danner et viktig grunnlag for utviklingen og gir området en tydelig identitet.

Grønnstruktur, bekkedrag og eksisterende forbindelser kan videreføres som sammenhengende elementer gjennom området og bidra til gode uteområder og økt tilgjengelighet for myke trafikanter.

Det foreslås konsentrert småhusbebyggelse i 2–3 etasjer, tilpasset terreng og omkringliggende skala. Samlet legger dette til rette for et helhetlig boligområde med tydelig landskapsforankring og gode bokvaliteter.

