



Arkitekt:

Brandsberg Dahl
Arkitekter

Engelsminnegata 16a, 4008 Stavanger

Skisseprosjekt

Tiltakshaver - Alf Våland

Navn
Dysjalslandsvegen 12 A & B Varhaug 4360 Norge

Gnr./Bnr.:
42/813 & 42/814

Type tegning:
Plan 1. etasje

Prosjektnr.:
4622

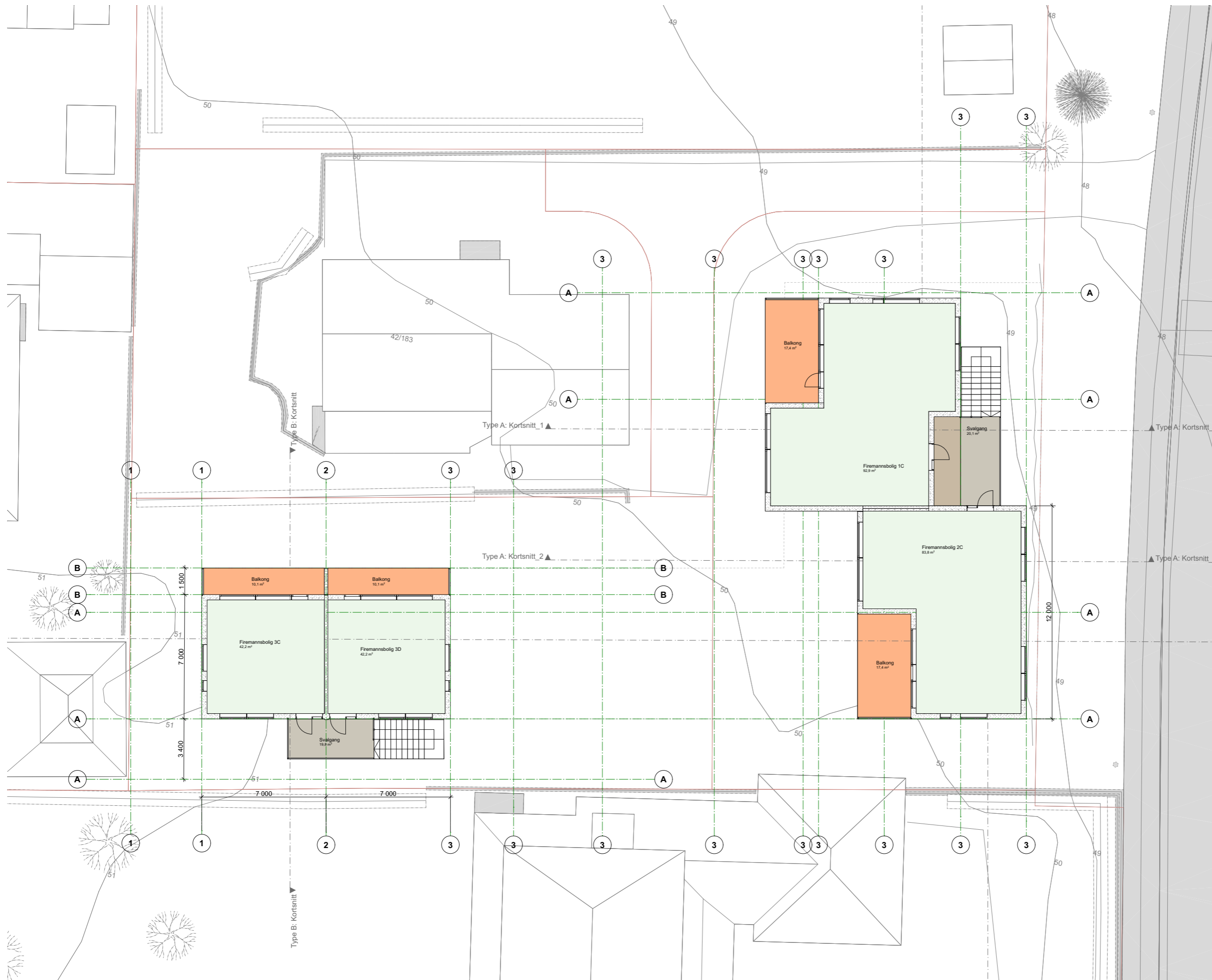
Dato:
12/03/2026

Målestokk:
1:200 (A3)

Revisjon nr.:

Tegningsnr.:

Sign.: Kontroll:



Arkitekt:

Brandsberg Dahl
Arkitekter

Engelsminnegata 16a, 4008 Stavanger

Skisseprosjekt

Tiltakshaver - Alf Våland

Navn

Dysjølansvegen 12 A & B Varhaug 4360 Norge

Gnr./Bnr.:
42/813 & 42/814

Type tegning:

Plan 2. etasje

Sign.: Kontroll:

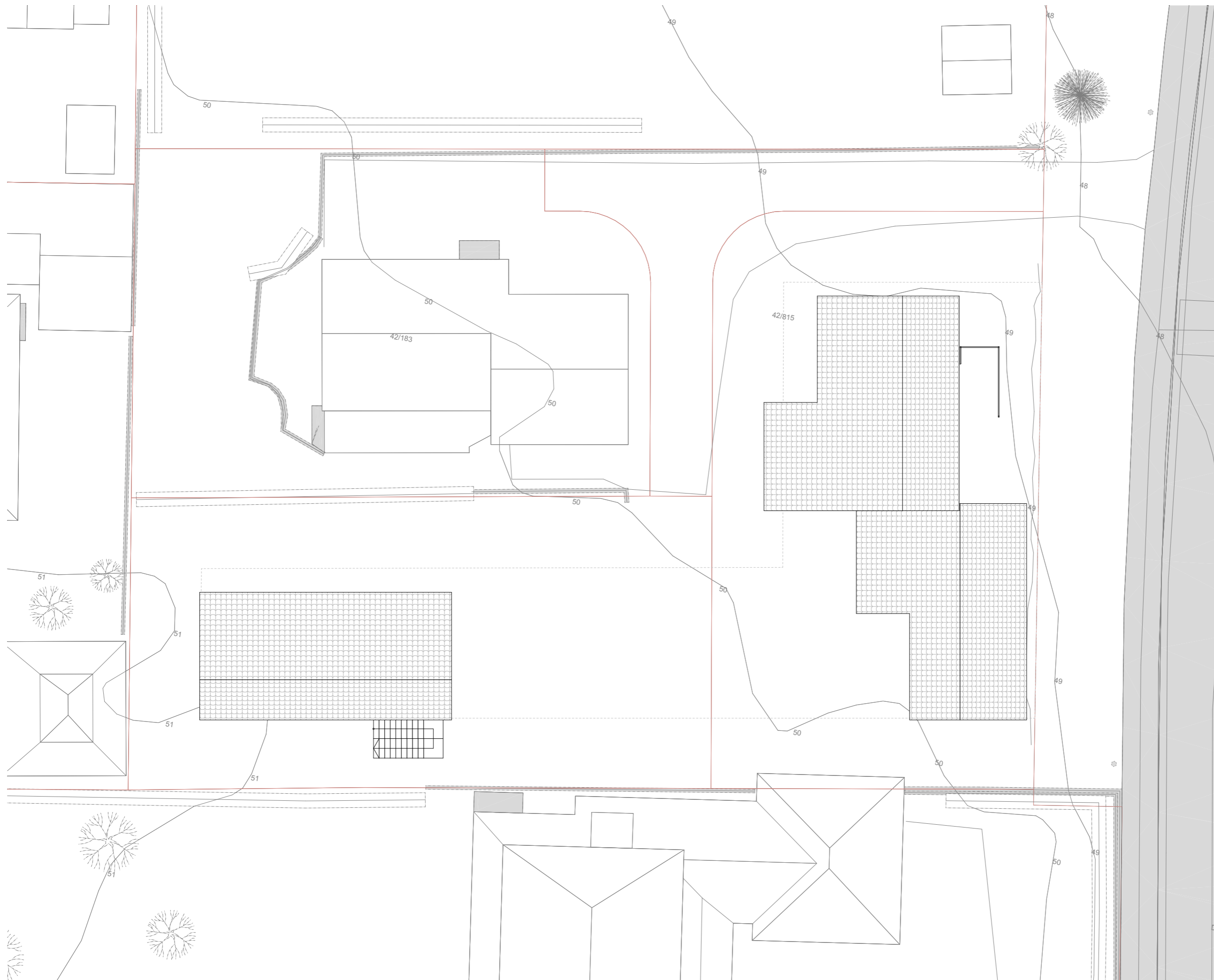
Prosjektnr.:
4622

Dato:
12/03/2026

Målestokk:
1:200 (A3)

Revisjon nr.:

Tegningsnr.:



Arkitekt:

B Brandsberg Dahl
Arkitekter

Engelsminnegata 16a, 4008 Stavanger

Skisseprosjekt

Tiltakshaver - Alf Våland

Navn

Dysjålandsvegen 12 A & B Varhaug 4360
Norge

Gnr./Bnr.:
42/813 & 42/814

Type tegning:

Takplan

Prosjektnr.:

4622

Dato:

12/03/2026

Målestokk:

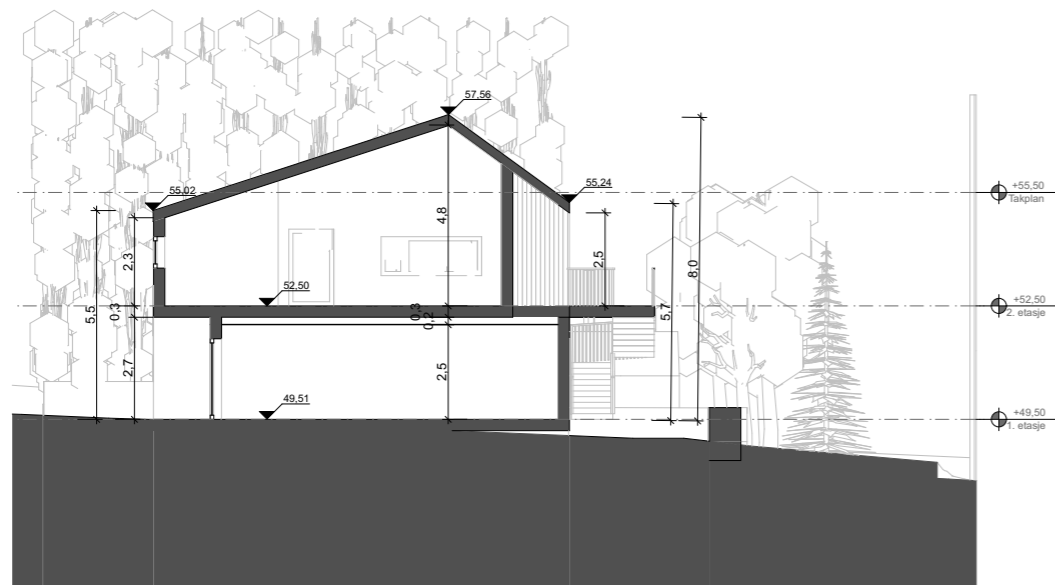
1:200

Revisjon nr.:

Tegningsnr.:

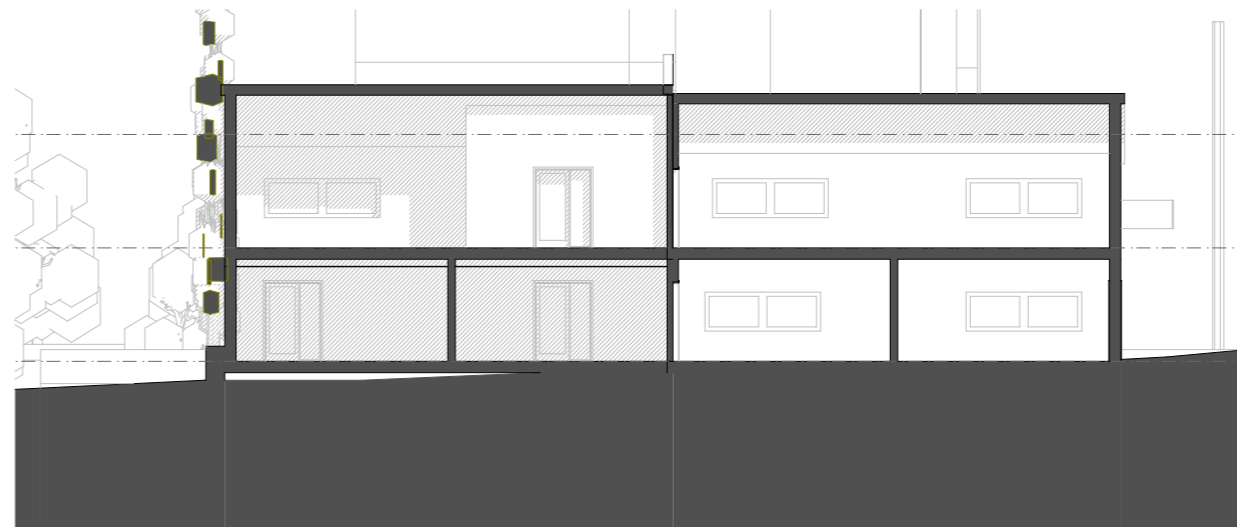
Sign.: Kontroll:

6 manns bolig
 1.etg: 4x boenheter
 2.etg: 2x boenheter



Type A: Kortsnitt

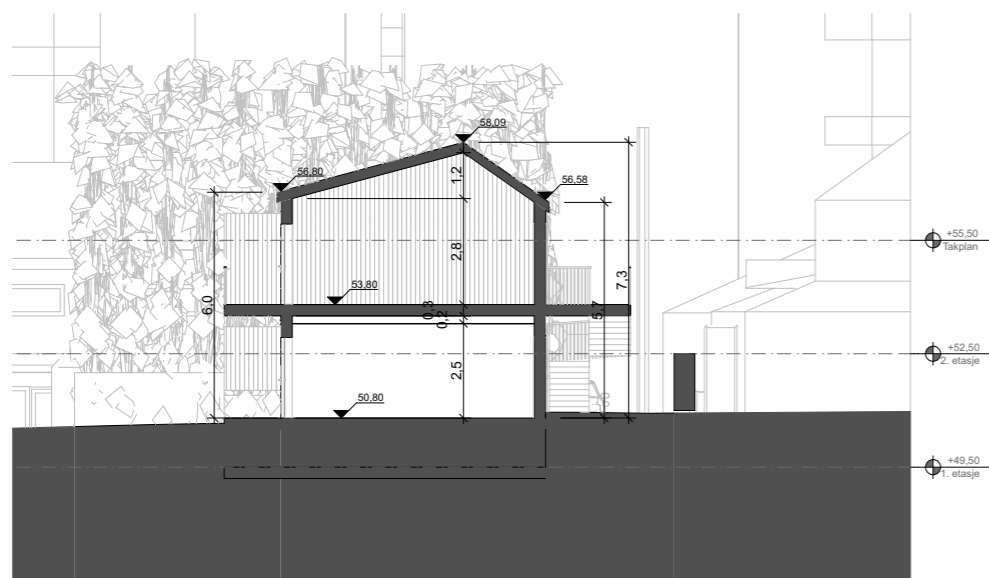
1:200



Type A: Langsnitt

1:200

4 manns bolig
 1.etg: 2x boenheter
 2.etg: 2x boenheter



Type B: Kortsnitt

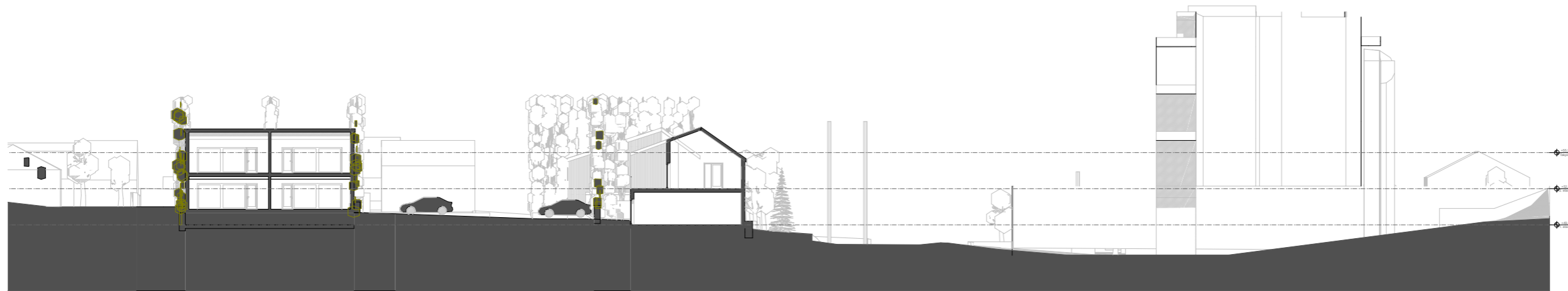
1:200



Type B: Langsnitt

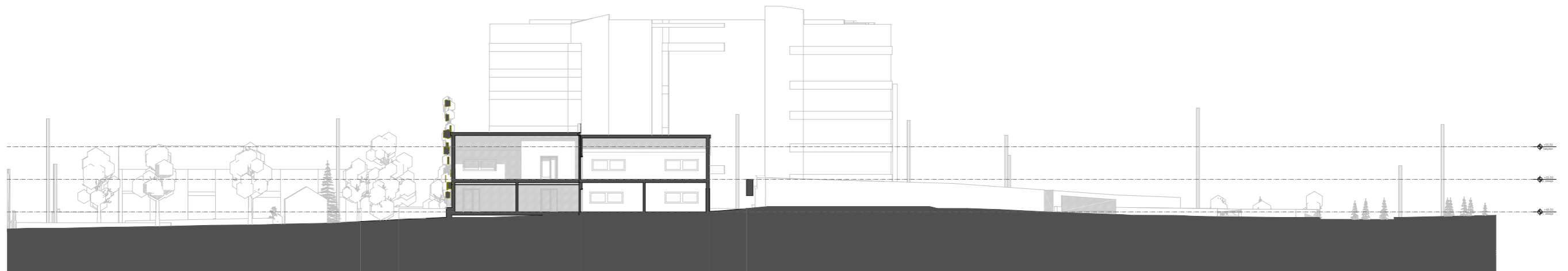
1:200

Arkitekt:	
B Brandsberg Dahl Arkitekter	
Engelsminnegata 16a, 4008 Stavanger	
Skisseprosjekt	
Tiltakshaver - Alf Våland	Prosjektnr.: 4622
Navn Dysjølandsvegen 12 A & B Varhaug 4360 Norge	Dato: 12/03/2026
Gnr./Bnr.: 42/813 & 42/814	Målestokk: (A3)
Type tegning: Kortsnitt	Revisjon nr.:
Sign.: _____	Tegningsnr.:
Kontroll: _____	



Situasjonssnitt mot nord

1:400



Situasjonssnitt mot øst

1:400

Arkitekt:

B Brandsberg Dahl
Arkitekter

Engelsminnegata 16a, 4008 Stavanger

Skisseprosjekt

Tiltakshaver - Alf Våland

Navn
Dysjälandsvegen 12 A & B Varhaug 4360
Norge

Gnr./Bnr.:
42/813 & 42/814

Type tegning:
Situasjonssnitt

Sign.: Kontroll:

Prosjektnr.:

4622

Dato:

12/03/2026

Målestokk:

(A3)

Revisjon nr.:

Tegningsnr.:



Soldiagram 21.03 kl.15



Soldiagram 21.06 kl.18

Arkitekt:  Brandsberg Dahl Arkitekter Engelsminnegata 16a, 4008 Stavanger	
Skisseprosjekt	
Tiltakshaver - Alf Våland	Prosjektnr.: 4622
Navn Dysjalslandsvegen 12 A & B Varhaug 4360 Norge	Dato: 12/03/2026
Gnr./Bnr.: 42/813 & 42/814	Målestokk: (A3)
Type tegning: Soldiagram	Revisjon nr.:
Sign.:	Kontroll:







Boenhet	BRA-i (m2)	TBA (terrasse)	TBA (hage)	BRA-e (p-plass)	BRA (m2)
1A	49.8	8.8	16.7	13	88.3
1B	49.8	8.8	15.2	13	86.8
1C	92.9	17.4		13	123.3
2A	49.8	13.6		13	76.4
2B	49.8	14.4		13	77.2
2C	83.8	17.4		13	114.2
3A	42.2	10.1	23.4	13	88.7
3B	42.2	10.1	23.9	13	89.2
3C	42.2	10.1		13	65.3
3D	42.2	10.1		13	65.3
SUM	544.7	120.8	79.2	130	

Maks 50% utnyttelsesgrad
Maks 567,4m2

Min.8m2 privat uteoppholdsareal pr boenhet,
+ 30m2 felles uteoppholdsareal pr boenhet
Dvs. Min 300m2

BYA	m2	MUA	m2
Fotavtrykk bygg	363.3	Lekeplass i nærheten	260 ca
Svalgang	39.9	Egen tomt	153.8
P-plasser	130		
Eksterne boder	0		413.8
Sykkelparkering	0		
Gjesteparkering	0		
Renovasjon	0		
	533.2		

BYA: 46.986253
ca. **47%**